



C/Benavente, s/n. 923044224

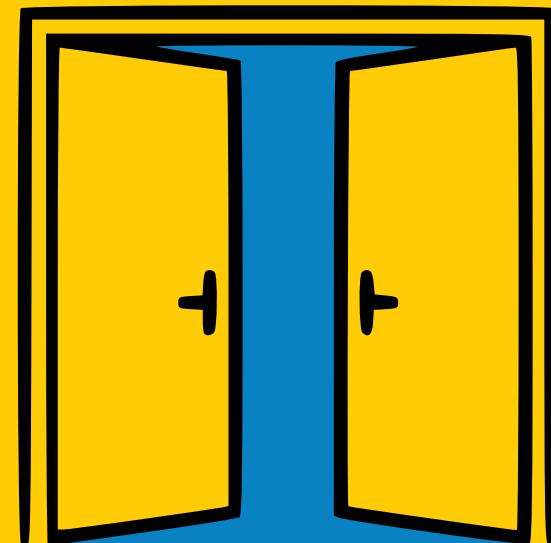
downsalamanca.info@downsalamanca.es
coordinacion@downsalamanca.es

www.downsalamanca.es



PROGRAMA AULAS ABIERTAS

*Habilidades
de autonomía
y vida independiente*



OBJETIVO GENERAL

- Mejorar la calidad de vida de las PSD/PDI/PD y, por tanto, la de sus familias.
- Mantener, reforzar y/o iniciar las habilidades básicas funcionales y las habilidades comunicativas.
- Favorecer el desarrollo de habilidades de la vida diaria.
- Favorecer la autonomía en el hogar, social y comunitaria.
- Favorecer el tránsito a la vida adulta.

DESTINATARIOS

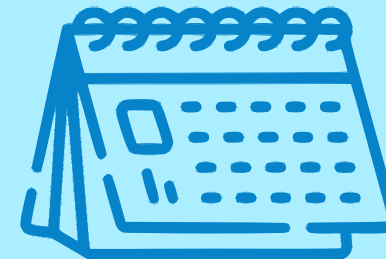
Personas con SD/DI/D
mayores de 16 años



HORARIO
De lunes a
viernes
de 9h a 14h

TEMPORALIZACIÓN

De septiembre a junio
con descanso en
Semana Santa
y Navidad



CONTENIDOS DE TRABAJO

- HABILIDADES BÁSICAS FUNCIONALES
- HABILIDADES COMUNICATIVAS
- TICS
- HABILIDADES DE LA VIDA DIARIA Y DE AUTONOMÍA PERSONAL
- HABILIDADES SOCIALES
- TALLER DE DINERO
- EQUILIBRIO PERSONAL
- TALLER: habilidades y destrezas, seguimiento de instrucciones y procesos; mediante la elaboración de productos Hand Made.



**METODOLOGÍA
CENTRADA EN
LA PERSONA**

RECURSOS

- **Infraestructuras:** Espacio de aulas, piso de aprendizaje y entornos abiertos de la comunidad.
- **Recursos Humanos:** educador social, maestra de educación especial, logopeda, psicóloga y coordinador de programa.